

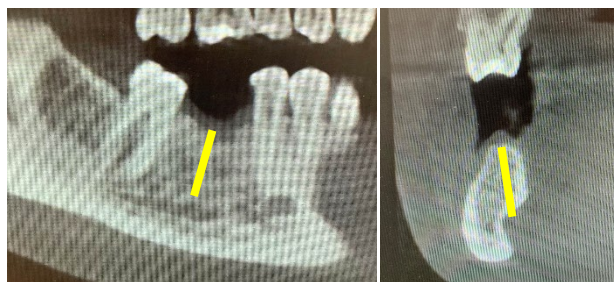
# IMPLANTOLOGIE

Unser Service für Sie:

## □ Implantplanung

Wir beraten Sie in einem persönlichen Gespräch bei Ihrem aktuellen Patientenfall über mögliche implantatgestützte prothetische Rehabilitationen. Dafür benötigen wir von Ihrem Patienten folgende Unterlagen:

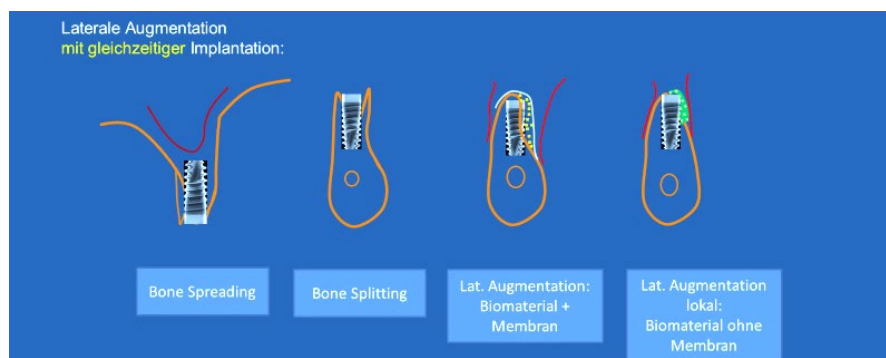
- die allgemeinmedizinische Anamnese einschließlich Medikation
- den Zahn- und PA-Status
- Aktuelle Situationsmodelle
- Aktuelles OPG

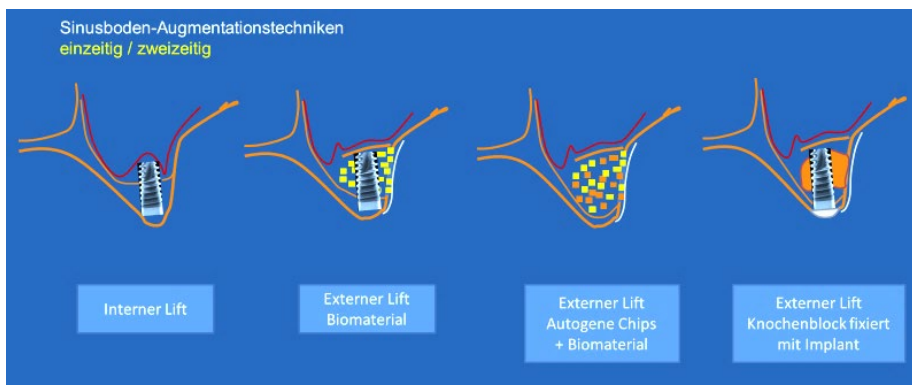
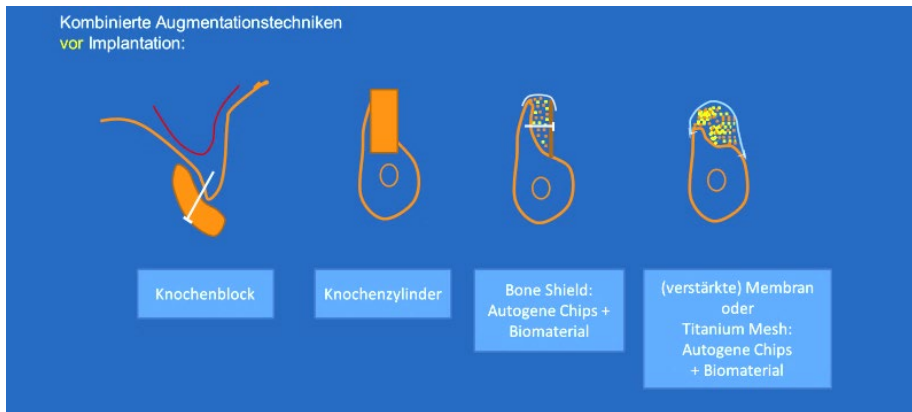


Gegebenenfalls ist eine DVT-Auswertung erforderlich, wobei wir gerne das DVT einschließlich Planungsschablone in unserer Praxis durchführen können.

## □ Knochenaufbau

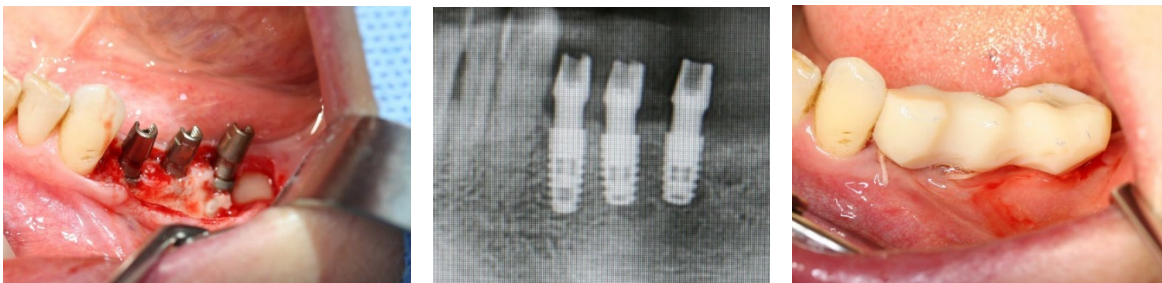
Wir bereiten für Sie das Knochenlager für die Implantation an prothetisch geeigneter Stelle vor, ggf. auch in direkter Kombination mit der Implantatsetzung. Dabei kommen je nach Ausgangsbefund folgende Verfahren zur Anwendung:





## □ Implantation/provisorische Versorgung

Sie möchten Ihr chirurgisches Equipment nicht ausweiten und sich lieber auf die prothetischen Erfolge konzentrieren? Dann empfehlen Sie doch Ihre Patienten zur Durchführung des chirurgischen Eingriffes zu uns ins MKG-Palais. Sie bekommen ihn mit „austrainiertem Knochen“ nach der provisorischen Versorgungsphase zur finalen prothetischen Versorgung mit Arztbrief zurück.



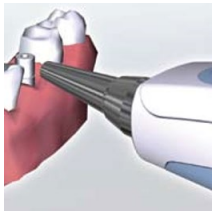
Wir verfügen über folgende Implantatsysteme:

- Ankylos
- Astra
- Bredent
- Camlog/Conelog

- ICX
- MyPlant
- Straumann
- Xive

## □ Freilegung/prov. Versorgung

Bei von uns bei Ihren Patienten gesetzten Implantaten, die gedeckt einheilen, führen wir selbstverständlich auch den chirurgischen Zweiteingriff zur Freilegung durch. Auf Ihren Wunsch hin gerne auch die provisorische Versorgung zur Ausformung des lokalen Emergenzprofils und zum ersten Belastungstrainings des Knochens.



Wir messen abschließende den Periotestwert (Medizintechnik Gulden, Modautal) als Nachweis der Belastungsfähigkeit des Implantats vor definitiver Versorgung

## □ Implantation/definitive Versorgung

Sie wollen selbst nicht implantologisch/implantatprothetisch aktiv werden, möchten Ihren Patienten aber implantologisch versorgt wissen: wir übernehmen gerne auf Ihren Wunsch hin die komplette implantologische Therapie und informieren Sie über das Ergebnis.

## □ Weichgewebekorrektur

Das gesunde periimplantäre Weichgewebe ist die „Lebensversicherung“ für das Implantat. Es dient auch als Ausweis einer gelungenen ästhetischen Rekonstruktion im sichtbaren Bereich.



Freies Schleimhauttransplantat, Bindegewebsstransplantat oder Vestibulumplastiken stehen im Bedarfsfall zur Verfügung, um die periimplantäre Weichgewebssituation zu optimieren.



**Sprechen Sie uns gerne an...**

**...wenn Sie Fragen rund um das Thema Implantologie haben!**